

Carregadeira 988K



Motor			Caçambas		
Modelo do Motor	Cat® C18 ACERT™		Capacidades da Caçamba	6,4-7,6 m³	8,3-10 yd³
Emissões	Tecnologia de Final do Tier 4 da EPA dos EUA/Estágio IV da UE, Equivalente ao Tier 2		Especificação de Operação		
Bruto (ISO 14396)	432 kW	580 HP	Carga Útil Nominal	11,3 toneladas métricas	12,5 toneladas
Potência Líquida – SAE J1349	403 kW	541 HP	Peso Operacional	51.062 kg	112.574 lb

Especificações da Carregadeira 988K

Motor

Modelo do Motor	Cat C18 ACERT	
Emissões	Tecnologia de Final do Tier 4 da EPA dos EUA/Estágio IV da UE, Equivalente ao Tier 2	
Velocidade Nominal	1.700 rpm	
Velocidade da Potência de Pico	1.500 rpm	
Bruto – ISO 14396	432 kW	580 HP
Bruto – SAE J1995	439 kW	588 HP
Potência Líquida – SAE J1349	403 kW	541 HP
Diâmetro Interno	145 mm	5,7 pol
Curso	183 mm	7,2 pol
Cilindradas	18,1 l	1.105 pol ³
Torque do Pico @ 1.200 rpm	2.852 Nm	2.104 lb-pé
Aumento de Torque	58%	

Especificação de Operação

Peso Operacional	51.062 kg	112.574 lb
Carga Útil Nominal – Padrão	11,3 toneladas métricas	12,5 toneladas
Carga Útil Nominal – Levantamento Alto	11,3 toneladas métricas	12,5 toneladas
Faixa de Capacidade da Caçamba	6,4-7,6 m ³	8,3-10 yd ³
Compatibilidade do Caminhão Cat – Padrão	770-772	
Compatibilidade do Caminhão Cat – Levantamento Alto	773-775	

Transmissão

Tipo de Transmissão	Transmissão power shift planetária Cat	
Avanço em 1ª	6,5 km/h	4 mph
Avanço em 2ª	11,6 km/h	7,2 mph
Avanço em 3ª	20,4 km/h	12,7 mph
Avanço em 4ª	34,7 km/h	21,6 mph
Ré em 1ª	7,5 km/h	4,7 mph
Ré em 2ª	13,3 km/h	8,3 mph
Ré em 3ª	23,2 km/h	14,4 mph
Acionamento Direto – Avanço em 1ª	Travamento desativado	
Acionamento Direto – Avanço em 2ª	12,5 km/h	7,8 mph
Acionamento Direto – Avanço em 3ª	22,3 km/h	13,9 mph
Acionamento Direto – Avanço em 4ª	39,3 km/h	24,4 mph
Acionamento Direto – Ré em 1ª	8 km/h	5 mph
Acionamento Direto – Ré em 2ª	14,3 km/h	8,9 mph
Acionamento Direto – Ré em 3ª	25,5 km/h	15,8 mph

- Velocidades de percurso com base no pneu 35/65-R33.

Sistema Hidráulico – Levantamento/Inclinação

Sistema de Levantamento/Inclinação – Circuito	EH – Controle de Fluxo Positivo, Divisão de Fluxo	
Sistema de Levantamento/Inclinação	Pistão de deslocamento variável	
Fluxo Máximo a 1.400-1.860 rpm	580 l/min	153 gal/min
Ajuste da Válvula de Alívio – Levantamento/Inclinação	32.000 kPa	4.641 lb/pol ²
Cilindros, Duplo Efeito: Levantamento, Diâmetro Interno e Curso	220 mm × 911 mm	8,7 pol × 35,9 pol
Cilindros, Duplo Efeito: Inclinação, Diâmetro Interno e Curso	220 mm × 1.621 mm	8,7 pol × 63,8 pol
Sistema Piloto	Pistão de deslocamento variável	
Fluxo Máximo	52 l/min	13,7 gal/min
Regulagem da Válvula de Alívio	4.000 kPa	580 lb/pol ²

Tempo de Ciclo Hidráulico (1.400-1.860 rpm)

Retroinclinação	4,5 Segundos
Levantar	8 Segundos
Despejo	2,2 Segundos
Flutuação Inferior	3,5 Segundos
Tempo de Ciclo Hidráulico Total (caçamba vazia)	18,2 Segundos

Sistema Hidráulico – Direção

Sistema de Direção – Circuito	Piloto, detecção de carga	
Sistema de Direção – Bomba	Pistão, deslocamento variável	
Fluxo Máximo	270 l/min	71,3 gal/min
Ajuste da Válvula de Alívio – Direção	30.000 kPa	4.351 lb/pol ²
Ângulo Total de Direção	86°	
Tempo de Ciclo de Direção (marcha lenta alta)	3,4 s	
Tempo de Ciclo de Direção (marcha lenta baixa)	5,6 s	

Capacidades de Reabastecimento em Serviço

Tanque de Combustível	712 l	188 gal
Sistema de Arrefecimento	120 l	31,7 gal
Cárter	60 l	15,9 gal
Tanque de Fluido de Escape Diesel	33 l	8,7 gal
Transmissão	120 l	31,7 gal
Diferenciais e Comandos Finais – Frontais	186 l	49,1 gal
Diferenciais e Comandos Finais – Traseiros	186 l	49,1 gal
Enchimento do Sistema Hidráulico na Fábrica	475 l	125,5 gal
Sistema Hidráulico (somente tanque)	240 l	63,4 gal

- Todos os motores diesel fora-de-estrada Final do Tier 4/Estágio IV e Passo 4 do Japão (MLIT) são necessários para usar:
 - Combustíveis Diesel com Enxofre Ultrabaixo (ULSD, Ultra Low Sulfur Diesel) contendo 15 ppm (mg/kg) de enxofre ou menos. Misturas de biodiesel de até B20 são aceitáveis quando ocorrem com 15 ppm (mg/kg) de enxofre ou menos ULSD e quando o estoque de alimentação de biodiesel atende às especificações ASTM D7467.
 - O óleo Cat DEO-ULS™ ou óleos que atendam às especificações Cat ECF-3, API CJ-4 e ACEA E9 são necessários.

Eixos

Frontal	Fixo
Traseiro	Munhão
Ângulo de Oscilação	13°

Freios

Freios	SAE J1473 OCT90, ISO 3450:1992
--------	--------------------------------

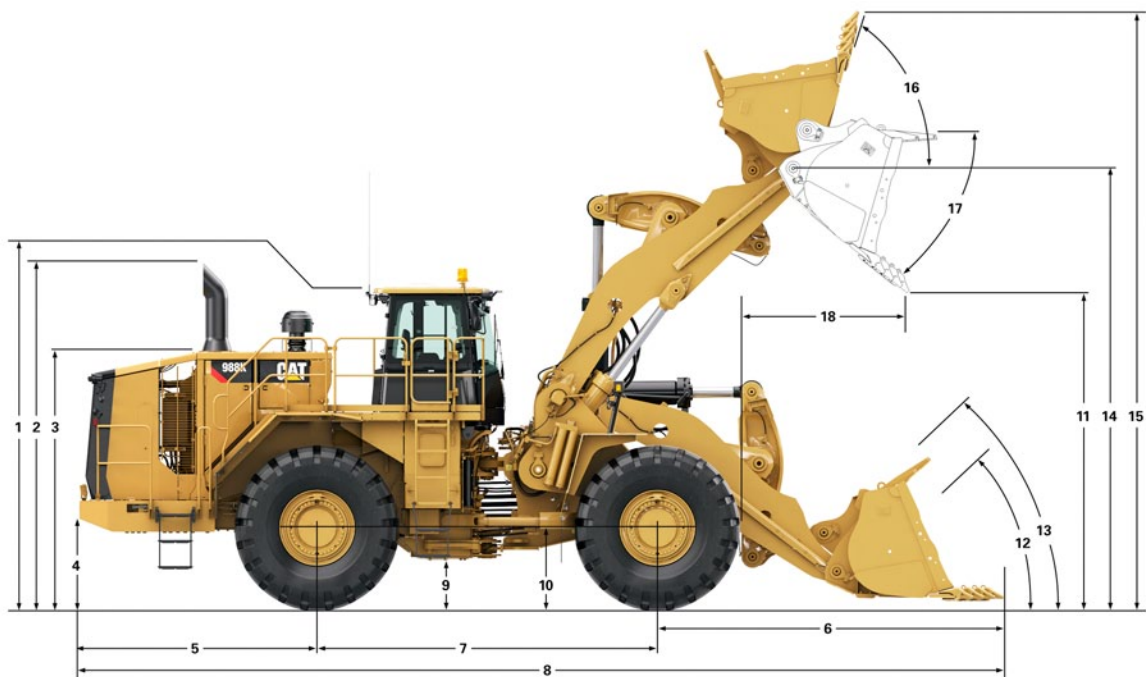
Desempenho do Ruído

	Padrão	Supressão
Nível de Ruído para o Operador (ISO 6396)	71,1 dB(A)	70,7 dB(A)
Nível de Ruído da Máquina (ISO 6395)	109,6 dB(A)	109 dB(A)

Especificações da Carregadeira 988K

Dimensões

Todas as dimensões são aproximadas.



	Levantamento Padrão		Levantamento Alto	
1 Solo até o Topo da ROPS (Rollover Protective Structure, Estrutura Protetora contra Acidentes de Capotagem)	4.221 mm	13,8 pés	4.221 mm	13,8 pés
2 Solo até o Topo do Tubo de Escape	4.214 mm	13,8 pés	4.214 mm	13,8 pés
3 Solo até o Topo do Capô	3.334 mm	10,9 pés	3.334 mm	10,9 pés
4 Folga Livre do Solo até o Para-Choque	933 mm	3,1 pés	933 mm	3,1 pés
5 Linha Central do Eixo Traseiro até o Para-choque	3.187 mm	10,5 pés	3.187 mm	10,5 pés
6 Linha Central do Eixo Frontal até a Ponta da Caçamba	4.467 mm	14,7 pés	4.854 mm	15,9 pés
7 Distância entre Eixos	4.550 mm	14,9 pés	4.550 mm	14,9 pés
8 Comprimento Total Máximo	12.204 mm	40 pés	12.582 mm	41,3 pés
9 Folga Livre do Solo até o Engate Inferior	568 mm	1,9 pés	568 mm	1,9 pés
10 Solo até o Centro do Eixo Frontal	978 mm	3,2 pés	978 mm	3,2 pés
11 Folga no Levantamento Máximo	3.445 mm	11,3 pés	3.882 mm	12,7 pés
12 Ângulo de Retroinclinação no Nível do Solo	43,6 graus		44,7 graus	
13 Ângulo de Retroinclinação no Transporte	51 graus		52,9 graus	
14 Altura do Pino B no Levantamento Máximo	5.479 mm	18 pés	5.881 mm	19,3 pés
15 Altura Total Máxima, Caçamba Elevada	7.455 mm	24,5 pés	7.849 mm	25,8 pés
16 Ângulo de Movimentação com Levantamento Máximo	64,5 graus		64,3 graus	
17 Ângulo de Despejo com Levantamento Máximo	-49,8 graus		-50,1 graus	
18 Alcance no Levantamento Máximo	2.074 mm	6,8 pés	2.130 mm	7 pés

Guia de Seleção de Capacidade da Caçamba/Densidade do Material

Levantamento Ladrão/ Levantamento Alto					
Densidade do Material				Volume da Caçamba	
kg/m³	lb/yd³	toneladas métricas/m³	toneladas/yd³	m³	yd³
1.468-1.614	2.500-2.750	1,47-1,61	1,25-1,38	7,7	10
1.638-1.801	2.778-3.056	1,64-1,8	1,39-1,53	6,9	9
1.766-1.942	3.001-3.300	1,77-1,94	1,50-1,65	6,4	8,33

m³	yd³	Fator de Enchimento	Destino da Carga Útil		Carga Útil					
			toneladas métricas	toneladas	kg	lb	kg/m³	lb/yd³	toneladas métricas/m³	toneladas/yd³
7,7	10	100%	11,3	12,5	11.300	25.000	1.468	2.500	1,47	1,25
		110%	12,43	13,75	12.430	27.500	1.614	2.750	1,61	1,38
6,9	9	100%	11,3	12,5	11.300	25.000	1.638	2.778	1,64	1,39
		110%	12,43	13,75	12.430	27.500	1.801	3.056	1,8	1,53
6,4	8,33	100%	11,3	12,5	11.300	25.000	1.766	3.001	1,77	1,5
		110%	12,43	13,75	12.430	27.500	1.942	3.301	1,94	1,65

Especificações da Carregadeira 988K

Especificação de Operação – Levantamento Padrão

Para máquinas equipadas com pneus 35/65 R33 XLDD1 – consulte tabelas adicionais para outros tamanhos de pneu.

		988K Pneus com Levantamento Padrão: 35/65 R33 XLDD1, Nº de Peça: 339-8790, SLR: 978 mm					
Tipo de Caçamba		Propósito Geral		Rocha			Serviço Pesado com Rochas
Ferramenta de Penetração no Solo		Adaptadores ou BOCE		K130	K130	K130	K130
Tipo de Borda Cortante		Reta	Reta	Semi-pá	Semi-pá	Semi-pá	Semi-pá
Número de Peça da Caçamba		347-4990	347-4980	347-4960	347-4950	347-4970	339-1370
Capacidade Rasa	m³ yd³	6 7,8	5,5 7,2	6,5 8,5	5,5 7,2	5 6,5	5 6,5
Capacidade Coroada (Nominal)	m³ yd³	7,6 10	6,9 9	7,6 10	6,9 9	6,4 8,3	6,4 8,3
Largura da Caçamba	mm pés	3.897 12,8	3.855 12,6	4.020 13,2	4.020 13,2	4.020 13,2	4.080 13,4
Folga de Despejo no Ponto de Levantamento Máximo e Descarga a 45° (Simples)	mm pés	3.810 12,5	3.894 12,8	3.595 11,8	3.807 12,5	3.728 12,2	3.714 12,2
Folga de Despejo no Ponto de Levantamento Máximo e Descarga a 45° (com Dentes)	mm pés	– –	– –	3.402 11,2	3.445 11,3	3.535 11,6	3.509 11,5
Alcance no Levantamento e Descarga a 45° (Simples)	mm pés	1.730 5,7	1.653 5,4	1.944 6,4	1.778 5,8	1.811 5,9	1.824 6
Alcance no Levantamento e Descarga a 45° (com Dentes)	mm pés	– –	– –	2.127 7	2.074 6,8	1.994 6,5	1.998 6,6
Alcance com Braços de Levantamento Horizontal e Nível da Caçamba (Dentes)	mm pés	3.668 12	3.554 11,7	4.237 13,9	4.144 13,6	4.049 13,3	4.071 13,4
Profundidade de Escavação (Segmento)	mm pol	203 8	198 8	204 8	204 8	204 8	204 8
Comprimento Total (Caçamba no Nível do Solo)	mm pés	11.714 38,4	11.597 38	12.286 40,3	12.204 40	12.098 39,7	12.119 39,8
Altura Total com a Caçamba no Ponto de Levantamento Total	mm pés	7.583 24,9	7.479 24,5	7.549 24,8	7.455 24,5	7.373 24,2	7.376 24,2
Raio de Giro Livre da Pá-carregadeira (Transporte SAE com Dentes)	mm pés	17.240 56,6	17.173 56,3	17.400 57,1	17.338 56,9	17.295 56,7	17.317 56,8
Ângulo de Despejo Total	graus	51	51	51	51	51	51
Carga de Tombamento Estática – Reta (Pneu Rígido)	kg lb	34.768 76.650	35.148 77.488	33.811 74.541	34.249 75.506	34.390 75.817	33.331 73.483
Carga de Tombamento Estática – Reta (Achatamento do Pneu)	kg lb	32.718 72.131	33.116 73.008	31.785 70.074	32.242 71.081	32.399 71.427	31.350 69.115
Carga de Tombamento Estática – Giro Total (Articulada a 35°) (Pneu Rígido)	kg lb	31.139 68.649	31.508 69.462	30.196 66.571	30.625 67.517	30.760 67.815	29.703 65.484
Carga de Tombamento Estática – Giro Total (Articulada a 35°) (Achatamento do Pneu)	kg lb	27.990 61.707	28.384 62.576	27.078 59.697	27.532 60.698	27.692 61.050	26.648 58.749
Carga de Tombamento Estática – Giro Total (Articulada a 43°) (Pneu Rígido)	kg lb	29.377 64.765	29.740 65.566	28.441 62.701	28.866 63.638	28.998 63.930	27.941 61.600
Carga de Tombamento Estática – Giro Total (Articulada a 43°) (Achatamento do Pneu)	kg lb	25.883 57.062	26.273 57.922	24.980 55.071	25.432 56.068	25.591 56.418	24.549 54.121
Força de Desagregação	kN lbf	437 98.316	468 105.297	371 83.330	392 88.207	410 92.170	402 90.383
Peso Operacional	kg lb	50.306 110.905	50.065 110.375	50.873 112.155	50.530 111.399	50.502 111.337	51.481 113.496
Distribuição do Peso no Transporte SAE (Descarregado)							
Frontal	kg lb	27.450 60.516	27.034 59.600	28.538 62.916	27.979 61.683	27.880 61.465	29.476 64.982
Traseiro	kg lb	22.856 50.388	23.031 50.775	22.335 49.239	22.551 49.716	22.622 49.873	22.005 48.514
Distribuição do Peso no Transporte SAE (Carregado)							
Frontal	kg lb	45.653 100.649	45.177 99.599	46.776 103.123	46.164 101.773	46.028 101.474	47.629 105.003
Traseiro	kg lb	15.992 35.257	16.228 35.777	15.437 34.032	15.706 34.627	15.814 34.864	15.192 33.493

Michelin XLDD1 de 2 Estrelas com pressão de 6,3 bar (92 lb/pol²).

Especificação de Operação – Levantamento Alto

Para máquinas equipadas com pneus 35/65 R33 XLDD1 – consulte tabelas adicionais para outros tamanhos de pneu.

988K HL Pneus: 35/65 R33 XLDD1, N° de Peça: 339-8790, SLR: 978 mm							
Tipo de Caçamba		Propósito Geral		Rocha			Serviço Pesado com Rochas
Ferramenta de Penetração no Solo		Adaptadores ou BOCE (Bolt on Cutting Edge, Borda Cortante Aparafusável com Lâmina)		K130	K130	K130	K130
Tipo de Borda Cortante		Reta	Reta	Semi-pá	Semi-pá	Semi-pá	Semi-pá
Número de Peça da Caçamba		347-4990	347-4980	347-4960	347-4950	347-4970	339-1370
Capacidade Rasa	m ³ yd ³	6 7,8	5,5 7,2	6,5 8,5	5,5 7,2	5 6,5	5 6,5
Capacidade Coroada (Nominal)	m ³ yd ³	7,6 10	6,9 9	7,6 10	6,9 9	6,4 8,3	6,4 8,3
Largura da Caçamba	mm pés	3.897 12,8	3.855 12,6	4.020 13,2	4.020 13,2	4.020 13,2	4.080 13,4
Folga de Despejo no Ponto de Levantamento Máximo e Descarga a 45° (Simples)	mm pés	4.211 13,8	4.296 14,1	3.997 13,1	4.074 13,4	4.130 13,5	4.116 13,5
Folga de Despejo no Ponto de Levantamento Máximo e Descarga a 45° (com Dentes)	mm pés	– –	– –	3.804 12,5	3.882 12,7	3.937 12,9	3.911 12,8
Alcance no Levantamento e Descarga a 45° (Simples)	mm pés	1.811 5,9	1.734 5,7	2.024 6,6	1.947 6,4	1.892 6,2	1.905 6,2
Alcance no Levantamento e Descarga a 45° (com Dentes)	mm pés	– –	– –	2.208 7,2	2.130 7	2.075 6,8	2.079 6,8
Alcance com Braços de Levantamento Horizontal e Nível da Caçamba (Dentes)	mm pés	4.007 13,1	3.893 12,8	4.576 15	4.466 14,7	4.388 14,4	4.410 14,5
Profundidade de Escavação (Segmento)	mm pol	219 9	214 8	220 9	220 9	220 9	220 9
Comprimento Total (Caçamba no Nível do Solo)	mm pés	12.122 39,8	12.005 39,4	12.692 41,6	12.582 41,3	12.504 41	12.525 41,1
Altura Total com a Caçamba no Ponto de Levantamento Total	mm pés	7.985 26,2	7.881 25,9	7.951 26,1	7.849 25,8	7.775 25,5	7.778 25,5
Raio de Giro Livre da Pá-carregadeira (Transporte SAE com Dentes)	mm pés	17.595 57,7	17.525 57,5	17.755 58,3	17.691 58	17.647 57,9	17.671 58
Ângulo de Despejo Total	graus	-50	-50	-50	-50	-50	-50
Carga de Tombamento Estática – Reta (Pneu Rígido)	kg lb	32.742 72.183	33.084 72.937	31.833 70.179	32.240 71.077	32.352 71.325	31.299 69.003
Carga de Tombamento Estática – Reta (Achatamento do Pneu)	kg lb	30.959 68.253	31.319 69.046	30.068 66.289	30.494 67.228	30.622 67.510	29.577 65.206
Carga de Tombamento Estática – Giro Total (Articulada a 35°) (Pneu Rígido)	kg lb	29.193 64.360	29.527 65.096	28.296 62.383	28.698 63.268	28.806 63.507	27.754 61.188
Carga de Tombamento Estática – Giro Total (Articulada a 35°) (Achatamento do Pneu)	kg lb	26.322 58.030	26.683 58.826	25.449 56.105	25.877 57.049	26.010 57.342	24.970 55.049
Carga de Tombamento Estática – Giro Total (Articulada a 43°) (Pneu Rígido)	kg lb	27.470 60.562	27.801 61.290	26.580 58.598	26.978 59.477	27.085 59.712	26.033 57.394
Carga de Tombamento Estática – Giro Total (Articulada a 43°) (Achatamento do Pneu)	kg lb	24.261 53.486	24.619 54.276	23.397 51.581	23.822 52.518	23.954 52.809	22.917 50.523
Força de Desagregação	kN lbf	403 90.535	431 97.001	341 76.634	361 81.154	377 84.841	370 83.123
Peso Operacional	kg lb	51.648 113.865	51.408 113.335	52.216 115.116	51.873 114.359	51.845 114.298	52.824 116.456
Distribuição do Peso no Transporte SAE (Descarregado)							
Frontal	kg lb	27.950 61.619	27.515 60.660	29.086 64.124	28.497 62.826	28.398 62.608	30.082 66.320
Traseiro	kg lb	23.698 52.246	23.893 52.675	23.129 50.991	23.375 51.534	23.446 51.690	22.742 50.137
Distribuição do Peso no Transporte SAE (Carregado)							
Frontal	kg lb	47.141 103.928	46.651 102.848	48.312 106.509	47.674 105.104	47.542 104.813	49.232 108.538
Traseiro	kg lb	15.847 34.937	16.097 35.487	15.244 33.607	15.538 34.256	15.642 34.485	14.931 32.918

Michelin XLDD1 de 2 Estrelas com pressão de 6,3 bar (92 lb/pol²).

Equipamento Padrão da 988K

Equipamento Padrão

O equipamento padrão pode variar. Consulte o revendedor Cat para obter mais informações.

SISTEMA ELÉTRICO

- Alarme, marcha à ré
- Alternador, único 150 A
- Baterias, secas
- Bloqueio da transmissão no para-choque
- Bloqueio do motor de partida no para-choque
- Conversor, 10/15 A, 24 V a 12 V
- Sistema de carregamento e partida, 24 V
- Sistema de iluminação (halógeno, luzes de trabalho, acesso e iluminação à plataforma de serviço)
- Tomada de partida emergencial do motor de partida

COMPARTIMENTO DO OPERADOR

- Aquecedor, desembaçador
- Ar-condicionado
- Assento, Cat Comfort (tecido), suspensão a ar, ajustável em seis direções
- Buzina, elétrica
- Cabina, com insonorização e pressurizada, com estrutura protetora contra acidentes de capotagem (ROPS/FOPS, Rollover Protective Structure/Falling Object Protective Structure) com instalação para rádio para entretenimento, inclui antena, alto-falantes e conversor (12-V, 5 A), e porta de alimentação
- Cinto de segurança, retrátil de 76 mm (3 pol)
- Controles, função de levantamento e inclinação
- Espelhos, retrovisores (instalados na parte externa)
- Indicador da velocidade da transmissão
- Instrumentação, medidores
 - Temperatura do líquido arrefecedor
 - Horômetro do motor
 - Temperatura do fluido hidráulico
 - Temperatura do óleo do trem de força
- Limpadores/lavadores de Braço Úmido (frontal e traseiro)
 - Limpadores frontal e traseiro intermitentes
- Luz, cabina, teto
- Luzes, direcionais
- Porta-marmita, porta-bebidas
- Sistema de Controle da Força de Tração nas Rodas
- Sistema de Controle STIC
- Sistema de Gerenciamento de Informações Vitais (VIMS, Vital Information Management System) com Tela de Informações Gráficas: Porta de Dados Externa, Perfis Personalizáveis do Operador, Temporizador do Ciclo, Sistema de Controle de Carga Útil Integrado
- Tela de Informações Gráficas, exibe informações operacionais em tempo real, executa calibrações e personaliza as configurações do operador
- Visão Cat Detect, sistema de câmeras de exibição traseira
- Óculos UV

TREM DE FORÇA

- Auxílio de partida, éter, automático
- Bloqueio do acelerador, eletrônico
- Conversor de Torque da Embreagem do Rotor (ICTC, Impeller Clutch Torque converter) com Embreagem de travamento (LUC, Lock up clutch), Sistema de Controle da Força de Tração
- Desligamento do motor no nível do solo
- Freio de estacionamento eletro-hidráulico
- Freios, arrefecido a óleo, discos múltiplos, serviço/secundário
- Motor, diesel C18 MEUI, turboalimentado/pós-arrefecido
- Protetor do cárter
- Pré-filtro da turbina, entrada de ar do motor
- Radiador Modular de Nova Geração (NGMR, Next Generation Modular Radiator)
- Telas do dreno da caixa
- Transmissão, Power Shift planetária, controle eletrônico 4F/3R

OUTROS

- Acesso traseiro à cabina e à plataforma de serviço
- Acoplamentos, anéis selos faciais Cat
- Cadeados de proteção contra vandalismo
- Concentração pré-misturada de 50% de líquido arrefecedor de vida útil prolongada com proteção contra congelamento a -34 °C (-29 °F)
- Direção, detecção de carga
- Drenos ecológicos para motor, radiador, reservatório hidráulico
- Engate, tração com pino
- Mangueiras, Cat XT™
- Módulo de Emissões Limpas Cat
- O preço de base da máquina inclui uma variação para o aro.
- Portas, acesso para manutenção (travamento)
- Posicionador/desengate automático do levantamento da caçamba
- Protetores para os pés
- Sistema hidráulico, de direção e de filtragem/separação do freio
- Tanque de combustível, 731 l (188 gal)
- Ventilador acionado hidráulicamente
- Válvulas de amostragem de óleo

Equipamento Opcional

Com mudança aproximada no peso operacional. O equipamento opcional pode variar. Consulte o revendedor Cat para obter dados específicos.

TREM DE FORÇA

- Anticongelante a -50 °C (-58 °F)
- Sistema de troca de óleo do motor, alta velocidade, Wiggins
- Aquecedor do bloco de motor 120 V ou 240 V
- Arrefecimento em alta temperatura ambiente – software
- Sistema de Controle de Carga Útil (PCS, Payload Control System)

COMPARTIMENTO DO OPERADOR

- Pré-filtro da cabina
- Rádio AM/FM/CD/MP3
- Rádio Sirius via satélite com bluetooth
- Estroboscópica de advertência de LED
- CB instalação para rádio
- Visor de arrancamento da persiana

ACESSÓRIOS DIVERSOS

- Para-lamas rodoviário frontal e traseiro
- Sistema de combustível de enchimento rápido (Shaw-Aero)

Acessórios Obrigatórios

Selecione um de cada grupo. Os equipamentos obrigatórios e opcionais podem variar. Consulte o revendedor Cat para obter dados específicos.

ARTICULAÇÃO

- Padrão com duas válvulas
- Padrão com três válvulas
- Levantamento Alto com duas válvulas
- Levantamento Alto com três válvulas
- Lubrificação Automática
- Pinos de lubrificação manual

SISTEMA ELÉTRICO

- Nenhum Product Link
- Product Link (Satélite)
- Product Link (Celular)

DIREÇÃO

- Direção padrão
- Direção secundária

TREM DE FORÇA

- Arrefecedor de óleo do eixo
- Eixos padrão
- Linhas de combustível padrão
- Linhas de combustível aquecidas
- Eixo padrão
- Eixo No-spin
- Eixo de temperatura extrema
- Pré-filtro padrão da turbina de ar do motor
- Pré-filtro de dois estágios
- Sem freio do motor
- Freio do motor

ILUMINAÇÃO

- Iluminação padrão
- Iluminação HID
- Iluminação LED

COMPARTIMENTO DO OPERADOR

- Sem arranjo de insonorização
- Isolamento acústico
- Assento padrão
- Assento aquecido
- Cinto de segurança padrão
- Alarme sonoro do cinto de segurança
- Vidro da cabina padrão
- Vidro da cabina fixado com borracha
- Porta de vidro fixa, padrão
- Porta de vidro deslizante
- Filtro de ar da cabina padrão
- Filtro de ar da cabina RESPA
- Espelho padrão
- Espelho aquecido
- Tela de Visualização
- Cat Detect (Detecção de Objetos)
- Sistema de absorção de impactos
- Sem absorção de impactos
- Fluido hidráulico padrão
- Fluido hidráulico não inflamável (EcoSafe)
- Fluido hidráulico para climas frios
- Arranjo de combustível convencional
- Partida em clima frio

HIDRÁULICA

SISTEMA DE COMBUSTÍVEL